



التاريخ ٢٠١ / / نموذج تقرير إفصاح  
عن مجلس الإدارة وهيكل المساهمين تنفيذاً للمادة 30 من قواعد القيد

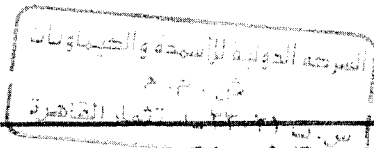
البيان		اسم الشركة الشركة الدولية للأسمدة والكيماويات (ش.م.م)
الربع الثاني <input checked="" type="checkbox"/>	الربع الاول <input type="checkbox"/>	نهاية الفترة المعد عنها التقرير
الربع الرابع <input type="checkbox"/>	الربع الثالث <input type="checkbox"/>	

بيانات الاتصال بالشركة

السيد حسن محمد حسن سالم	اسم مسئول علاقات المستثمرين
SAIAD.HASAN@YAHOO.COM	عنوان البريد الالكتروني
15 شارع غرب المحطة - العمرانية الشرقية - الجيزة	عنوان المركز الرئيسي للشركة
WWW.ELDAWLIA.COM.EG	عنوان البريد الالكتروني
01223932616	رقم التليفون
050/4456669	رقم الفاكس

هيكل المساهمين ( المساهمين الذين يملكون 5 % فاكتر )

الموقف وفقا للبيان الحالى بتاريخ 2017/3/30		الموقف وفقا للبيان الحالى بتاريخ 2017/6/28		الاسم
نسبتها %	عدد الاسهم	نسبتها %	عدد الاسهم	
31.75	7143750	31.75	7143750	عبدالسلام عبدالسلام مصطفى الجبلى
13.05	2936250	13.05	2936250	شريف مصطفى الجبلى
9	2025000	9	2025000	مصطفى شريف مصطفى الجبلى
5.40	1215000	5.40	1215000	هدى عبدالسلام مصطفى الجبلى
59.20	13320000	59.20	13320000	الاجمالي





التاريخ  
هيكل المساهمين الإجمالي موضحاً به الأسهم حرة التداول :

الموقف وفقاً للبيان الحالي بتاريخ 2017 3-30			الموقف وفقاً للبيان الحالي بتاريخ 2017 6-28			الإسم
عدد المساهمين	نسبتها	عدد الأسهم	عدد المساهمين	نسبتها	عدد الأسهم	
410	%100	2250000	450	%100	2250000	إجمالي أسهم الشركة المقيدة لدى شركة مصر للمقاصة (1)
-	-	-	-	-	-	(2) إجمالي الاسهم غير المودعة بالايدياع المركزي (2)
410	%100	2250000	450	%100	2250000	(3) إجمالي الاسهم المودعة بالايدياع المركزي (2-1)
-	-	-	-	-	-	اسهم ضمان العضوية المملوكة لاجراء مجلس الإدارة (4)
15	%48.79	10978748	12	%45.26	10183748	100% من الاسهم الواجب الاحتفاظ بها وفقاً لهذه القواعد من خلال المساهمين الرئيسيين (5)
-	-	-	-	-	-	97% في غير حالات الاحتفاظ الواردة بهذه القواعد من خلال المساهمين الرئيسيين (6)
2	%33.69	7580000	2	%33.69	7580000	الاسهم المملوكة للمؤسسين خلال فترة الحظر وكذلك المستكمل بها الحد الأدنى من نسبة الاحتفاظ (7)
-	-	-	-	-	-	الاسهم مقابل حصص عينية خلال فترة الحظر (8)
-	-	-	-	-	-	اسهم الخزينة (9)
-	-	-	-	-	-	اسهم الإثابة والتحفيز بالشركة (10)
-	-	-	-	-	-	الاسهم المجردة وفقاً لاتفاقيات المساهمين (11)
-	-	-	-	-	-	إجمالي المساهمة للشركة القابضة (ق.أ.ع) (12)
-	-	-	-	-	-	إجمالي مساهمة اتحاد العاملين المساهمين بشركة (13)
-	-	-	-	-	-	إجمالي عدد الاسهم المقابلة لشهادات الايداع الاجنبية (14)
-	-	-	-	-	-	إجمالي الاسهم المرهونة (16)
17	82.48	18558748	14	78.95	17763748	(17) إجمالي الاسهم بغرض الاحتفاظ (تجمع من 4 إلى 16)
393	17.51	3941252	436	21.05	4736252	(18) إجمالي الاسهم حرة التداول

**ملحوظة :**

يتم استبعاد 100% من اسهم المساهمين الرئيسيين الذين لم يحدث تعامل على اسهمهم لمدة سنة سابقة على تاريخ الاحتساب .

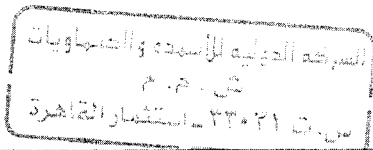
معادلة احتساب نسبة الاسهم حرة التداول = إجمالي الاسهم حرة التداول / إجمالي عدد اسهم الشركة المقيدة لدى شركة المقاصة

1000

**الاسهم حرة التداول :**

تنفيذاً للتعريف المنصوص عليه في المادة 4 من قواعد القيد و الشطب الصادرة بقرار مجلس ادارة الهيئة

رقم 11 لسنة 2014





التاريخ يقصد بالاسهم حرية التداول لجميع الاسهم المتاحة للتعامل عليها شراء او بيع دون قيود . و يتم حسابها بعد ان يستبعد من اسهم الشركة المقيدة في جداول البورصة مايلي :

- 1- الاسهم المملوكة لشركات قطاع الاعمال القابضة في شركاتها التابعة المقيد لها اسهم بالبورصة
- 2- الاسهم المملوكة للمساهمين الرئيسيين و ذلك وفقاً للنسب الآتية :  
100 % من الاسهم الواجب الاحتفاظ بها وفقاً لهذه القواعد
- 3- الاسهم المملوكة للمؤسسين خلال فترة الحظر الواردة بالمادة 45 من القانون 159 لسنة 1981 سواء عند التأسيس او زيادة رأس المال , وذلك كله ما لم تكن ضمن اسهم المساهمين الرئيسيين
- 4- اسهم الخزينة .
- 5- اسهم ضمان عضوية مجلس الادارة في حالة اشتراط النظام الاساسي للشركة ذلك , و ذلك طول فترة العضوية .
- 6- الاسهم المملوكة للمساهمين المزمين بموجب اتفاقات او عقود بالاحتفاظ بنسبة او عدد من اسهم الشركة لمدة معينة و ذلك خلال تلك المدة .

المساهم الرئيسي: يقصد بالمساهم الرئيسي أي مساهم يملك 10% فأكثر من أسهم رأسمال الشركة سواء بصورة مباشرة أو غير مباشرة من خلال المجموعات والأطراف المرتبطة .  
تفاصيل اسهم الخزينة لدى الشركة :

في البيان الحالي بتاريخ 2017/3/30		تاريخ الشراء	في البيان الحالي بتاريخ 2017/6/28		تاريخ الشراء
نسبتها	عدد الاسهم		نسبتها	عدد الاسهم	
لا يوجد					
الاجمالي					

التغييرات في مجلس ادارة الشركة :

البيان الحالي بتاريخ 2017/3/30		البيان الحالي بتاريخ 2017/6/28	
الوظيفة	اسم عضو مجلس الادارة	الوظيفة	اسم عضو مجلس الادارة
رئيس مجلس الادارة	عبد السلام عبدالسلام مصطفى الجبلى	رئيس مجلس الادارة	عبد السلام عبدالسلام مصطفى الجبلى
عضوا	شريف مصطفى الجبلى	عضوا	شريف مصطفى الجبلى
العضو المنتدب	وجدى الصباحى صالح الشريف	العضو المنتدب	وجدى الصباحى صالح الشريف
		عضو مجلس ادارة من ذوى الخبرة	محمود ابراهيم محمود على
		عضو مجلس ادارة من ذوى الخبرة	احمد شوقي محمد السيد منتصر



التاريخ / / ٢٠١١  
آخر تشكيل لمجلس ادارة الشركة :  
أعضاء مجلس الادارة من المساهمين:-

الاسم	جهة التمثيل ( ان وجدت)	عدد الاسهم المملوكة	الصفة
عبد السلام عبدالسلام مصطفى الجبلى	عن نفسه	7143750	غير تنفيذى
شريف مصطفى الجبلى	عن نفسه	2936250	غير تنفيذى
وجدى الصباحى صالح الشريف	عن نفسه	5625	تنفيذى

اعضاء مجلس الادارة من ذوى الخبرة من غير المساهمين :-

الاسم	الصفة	مستقل - غير مستقل
محمود ابراهيم محمود على	غير تنفيذى	غير مستقل
احمد شوقى محمد السيد منتصر	غير تنفيذى	غير مستقل

\* و يقصد بالصفة مدى كون العضو يشغل منصب تنفيذى او غير تنفيذى او عضو مستقل.

تاريخ انتهاء المدة القانونية لمجلس الادارة	2018/3/31
--------------------------------------------	-----------

أقر انا الموقع ادناه بصفتى رئيس مجلس إدارة الشركة بصحة هذه البيانات وانها على مسئولية الشركة .

المقر بما فيه

الاسم	الوظيفة	التوقيع
م / عبدالسلام عبدالسلام مصطفى الجبلى	رئيس مجلس الإدارة	

تاريخ اعداد البيان : 2017 / 7 / 09